

## So findest du die passende Größe für deinen NitRo Daumenring

Um die richtige Größe für deinen Daumenring zu bestimmen, misst du den Durchmesser deines Daumengelenks an seiner breitesten Stelle. Dafür eignet sich ein Messschieber besonders gut. Da so etwas oft nicht zu Hause zu finden ist, haben wir eine Anleitung für dich erstellt, mit der du ganz einfach selbst eine Ringschablone basteln kannst.

### Was du brauchst:

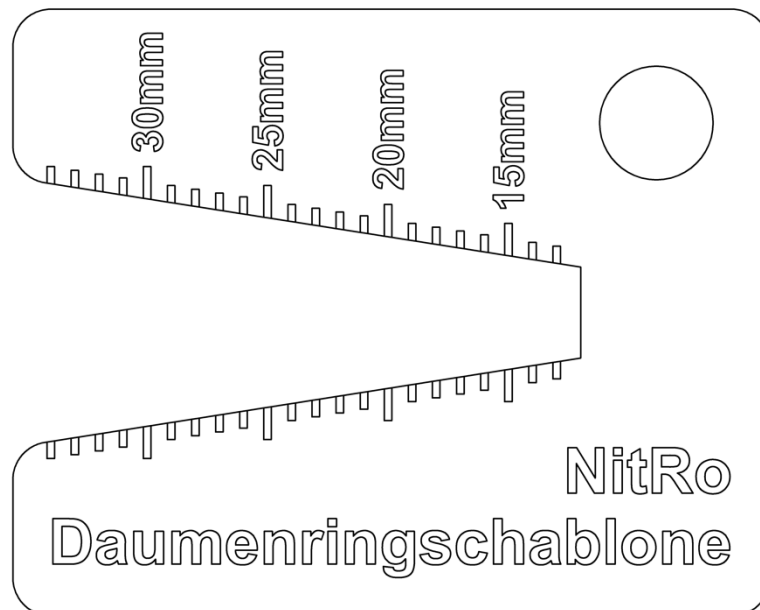
Dünnen Karton (ca. 1mm), Lineal, Schere und ev. Cutter und Haushaltskleber (z. B. Klebestift).

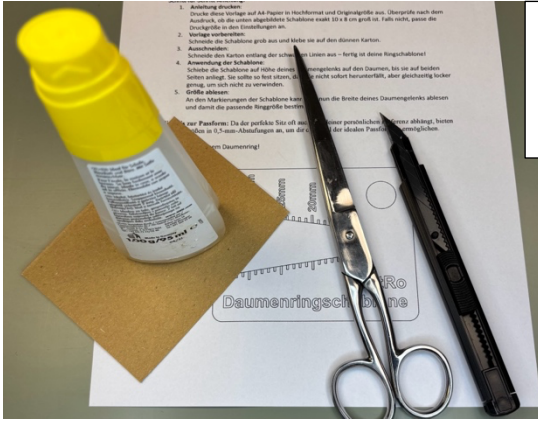
### Schritt-für-Schritt-Anleitung:

- Anleitung drucken:**  
Drucke diese Vorlage auf A4-Papier in Hochformat und Originalgröße aus. Überprüfe nach dem Ausdruck, ob die unten abgebildete Schablone exakt 10 x 8 cm groß ist. Falls nicht, passe die Druckgröße in den Einstellungen an.
- Vorlage vorbereiten:**  
Schneide die Schablone grob aus und klebe sie auf den dünnen Karton.
- Ausschneiden:**  
Schneide den Karton entlang der schwarzen Linien aus – fertig ist deine Ringschablone!
- Anwendung der Schablone:**  
Schiebe die Schablone auf Höhe deines Daumengelenks auf den Daumen, bis sie auf beiden Seiten anliegt. Sie sollte so eng sitzen, dass sie nicht sofort herunterfällt, und gleichzeitig locker genug, dass sie sich nicht verwindet.
- Größe ablesen:**  
An den Markierungen der Schablone kannst du nun die Breite deines Daumengelenks ablesen und damit die passende Ringgröße bestimmen.

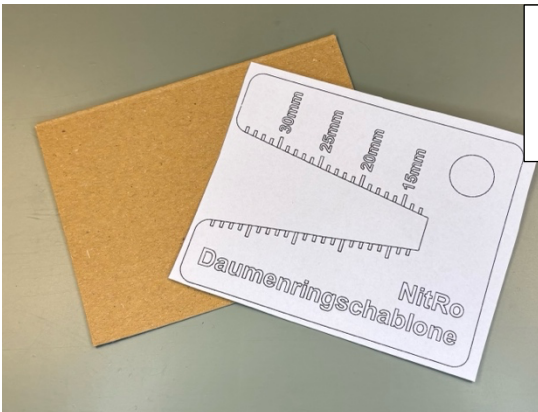
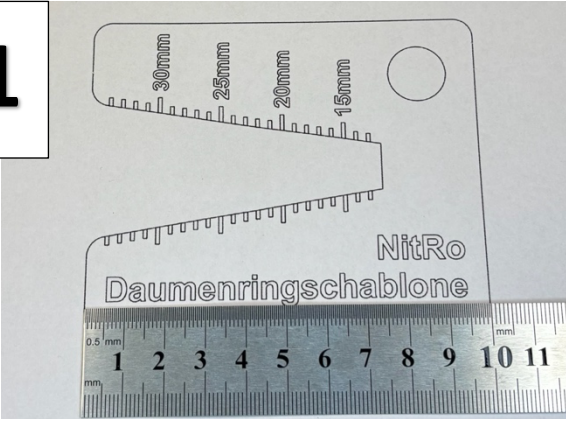
**Hinweis zur idealen Größe:** Der Perfekte Sitz hängt auch von deiner persönlichen Präferenz ab. Damit du deine ideale Größe bei uns findest, bieten wir Ringgrößen in 0,5mm Abstufungen an.

Viel Spaß mit deinem Daumenring!

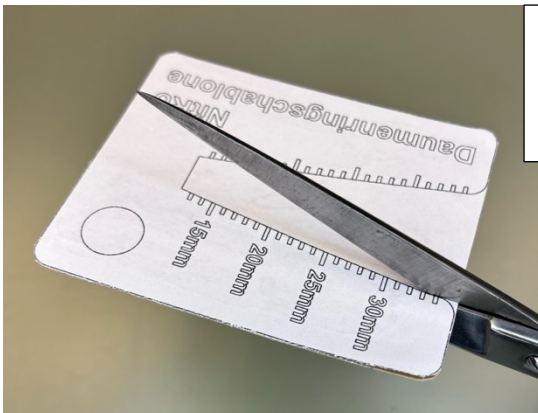
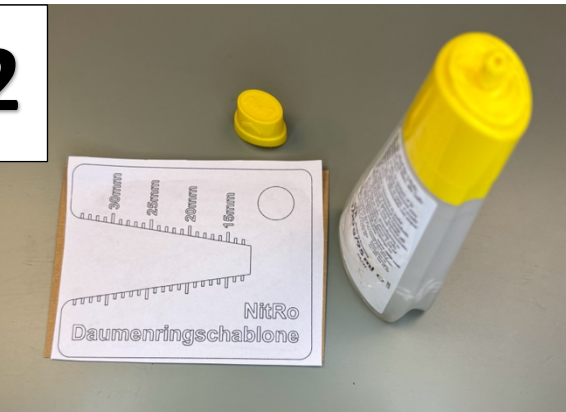




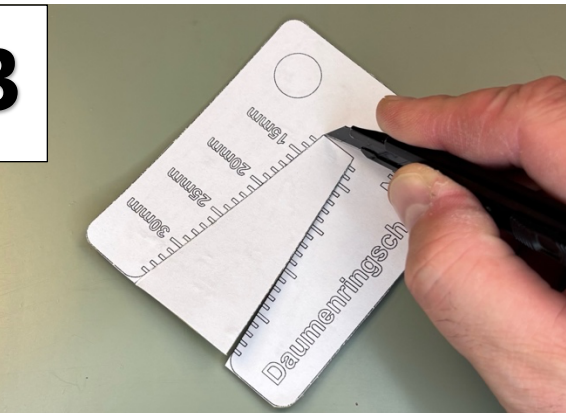
1



2



3



4

